

DMT4

Anniversario & mkIII

DMT4

Anniversario

Preamplificatore di linea a valvole per auto
Tube line preamplifier for cars



DMT4

mk-III

Preamplificatore di linea a valvole per auto
Tube line preamplifier for cars

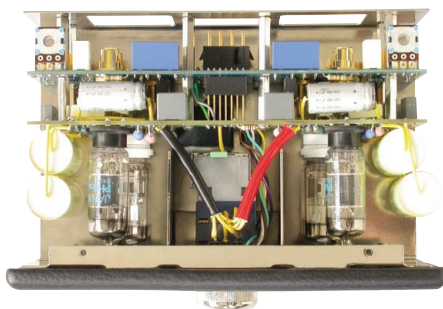




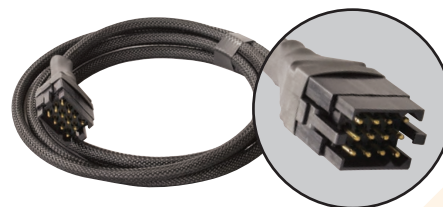
DMT4 Anniversario



DMT4 mk-III



Cablaggio di segnale in filo Litz. *Signal wiring in Litz wire.*



Cavo di connessione tra pre
e alimentatore .

*Connection wire between pre-
amplifier and power supply unit.*



Frontale in Sky disponibile con
finitura nera per Anniversario
e nera o lucida per DMT4-mkIII.

*Front panel in imitation leather
available with black finish for
Anniversary and black or
polished finish for DMT4-mkIII.*



Veduta anteriore DMC1-mkIII.

Front view of DMC1-mkIII.



DMC1-mkIII, scheda interna.

DMC1-mkIII, internal board.

La nuova linea di preamplificatori a valvole HSS è giunta alla versione mk III ed Anniversario. DMT4-mkIII è disponibile in tre diverse versioni: N, P e T. La serie DMT4 Anniversario è una serie limitata di 100 esemplari nella versione T. Ciascun modello è composto da due telai: **DMT4-mkIII** N, P e T: stadio preamplificatore di linea con due ingressi e uscita a inseguitore catodico, circuiteria con uscita in cathode follower. **DMC1-mkIII** N, P e T: unità di alimentazione per DMT4 N, P e T con switching anodico, circuito stabilizzatore tensione anodica e filamenti.

Caratteristiche generali:

- Impiego di Triodi selezionati e accoppiati per ciascun canale.
- Alimentazioni anodiche e filamenti separati per ciascun canale.
- Configurazione "Dual Mono", con cablaggio interno con filo Litz. (unità DMT4)
- Impiego di condensatori di accoppiamento/disaccoppiamento in polipropilene con tolleranze del 5%.
- Potenziometro del volume Alps motorizzato (versioni mkIII P e T).
- Doppio ingresso di segnale CD e TUNER/AUX selezionabile esternamente.
- Regolazione sensibilità separata per ogni canale.
- Circuito di preriscaldamento del filamento delle valvole.
- Illuminazione frontalino e indicatore livello volume.
- Telecomando per controllo del volume (solo versione mkIII T)

Solo per la versione Anniversario:

Valvole specifiche con pin placati in oro. Resistenze di polarizzazione selezionate all'1% di tipo non induttivo.

Caratteristiche tecniche:

- Triodi utilizzati: 4
- Ingressi RCA: 2
- Uscite RCA: 1
- Risposta in frequenza: 2 HZ -140 KHZ (+/- 3 dB).
- Impedenza di uscita: 213 Ohm
- Separazione fra i canali: >85 dB
- Segnale massimo di uscita: 13 V R.m.s.
- Guadagno (con sensibilità Max.): +19 dB
- Distorsione armonica: <0.29% @ 5V R.m.s. su 15KOhm
- Dimensioni (LxPxH) in mm
DMT4: 176x122x48
DMC1: 220x130x55

The new line of HSS tube preamplifiers has reached the mk III and Anniversary version. The DMT4-mkIII is available in three different versions: N, P and T. The DMT4 Anniversary series is a limited series of 100 units in version T. Each apparatus is composed of two frames: **DMT4-mkIII** N, P and T: line preamplifier stage with two inputs and cathode follower output, circuitry with cathode follower output. **DMC1-mkIII** N, P and T: power supply unit for DMT4 N, P and T with anode switching, anode voltage stabiliser and filaments.

General features:

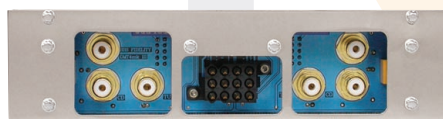
- Use of Triodes selected and paired for each channel.
- Separate B supply and filaments for each channel.
- "Dual Mono" configuration, with internal wiring with Litz wire. (DMT4 unit)
- Use of coupling/decoupling condensers in polypropylene with 5% tolerance.
- Powered Alps Volume potentiometer (mkIII P and T versions).
- Externally selectable double CD and TUNER/AUX signal input.
- Separate sensitivity adjustment for each channel.
- Tube filament preheating circuit.
- Front panel lighting and volume level indicator.
- Remote control for volume (mkIII T version only)

Anniversary version only:

Specific valves with gold-plated pins. Non-inductive type 1% selected polarization resistances.

Technical specifications:

- Triodes used: 4
- RCA inputs: 2
- RCA outputs: 1
- Frequency response: 2 HZ -140 KHZ (+/- 3 dB).
- Output impedance: 213 Ohm
- Separation between channels: >85 dB
- Maximum output signal: 13 V R.m.s.
- Gain (with max sensitivity): +19 dB
- Harmonic distortion: <0.29% @ 5V R.m.s. on 15KOhm
- Dimensions (LxDxH) mm
DMT4: 176x122x48
DMC1: 220x130x55



Veduta posteriore degli
ingressi/uscite RCA e con-
nessione ITT Cannon con l'unità di
alimentazione DMC1mkIII.

*Rear view of the RCA
inlets/outlets and ITT Cannon
connection with the DMC1-mkIII
power supply unit.*

I modelli e le caratteristiche tecniche dei prodotti sono soggetti a modifiche senza preavviso.

The models and technical specifications of the products are subject to modification without prior notice.

Graphics: www.GiulianoCremasco.it
Photo: Ivan Dall'Igna
Print: Veronese - Schio ITALY